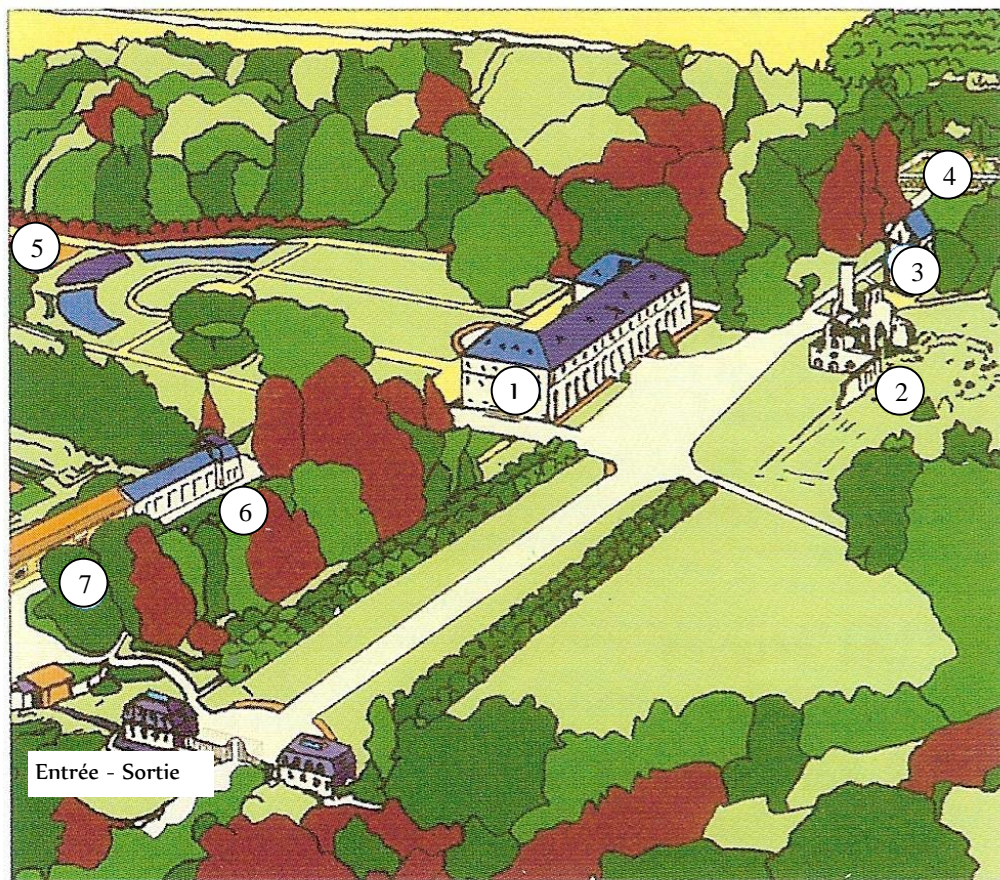


Plan de l'Abbaye de Chaalis



Légende :

- | | |
|----------------------------------|--------------------------|
| 1 - Château Musée | 5 - Parc et pièces d'eau |
| 2 - Ruines de l'église abbatiale | 6 - Square |
| 3 - Chapelle Sainte-Marie | 7 - Jardin des Senteurs |
| 4 - Roseraie | |



Chaalis en famille



Bonjour jeunes et moins jeunes visiteurs.

Bienvenue chez moi !

Je m'appelle Nélie Jacquemart-André.
J'ai vécu souvent ici de 1902 à ma mort, en 1912.

Je connais Chaalis depuis mon adolescence lorsque je venais rendre visite à ma protectrice Rose Paméla de Vatry. Tous les recoins de ce domaine me sont familiers et je me propose de vous guider sous la forme d'un jeu.

Vous trouverez un plan du site au dos de ce livret.

Les questions pour les enfants sont **en bleu** et pour les adultes **en rouge**. Qui réussira le mieux !

Êtes-vous prêts ?

La visite commence par celle du château

1



Avant de commencer, un peu d'histoire.

Chalais fut une abbaye, un lieu où vécurent des moines, jusqu'à la Révolution Française de 1789. Elle fut ensuite vendue à des particuliers qui transformèrent le bâtiment en château. Trois familles s'installèrent successivement dans ces lieux : la famille Paris ; M. le marquis de la Briffe ; et la famille de Vatry-Hainguerlot.



Maintenant que vous en savez un peu plus, entrons dans le musée.

Dirigez-vous vers la première salle à gauche. Voici la Salle des Moines.



Elle a été pendant très longtemps un rendez-vous de chasse, en témoigne la sculpture d'un animal. **Le voyez-vous ? Qui est-il ?**



Moi, je préfère la peinture. J'en ai même fait mon métier. J'ai peint de nombreux portraits.

Regardez ce tableau, il se nomme la « Vierge aux cerises ».

Combien de cerises tient l'enfant ?

1 3 5 7 9



Sur le tableau de Giotto représentant « Saint Jean l'Évangéliste », **comment appelle-t-on le parchemin que celui-ci tient dans la main ?**

Torah Phylactère Rouleau

Indice : la statue d'une Sainte en bois vous donnera la réponse

Sur la plaque de la cheminée figure un « K ». **Que signifie-t-il ? Entourez la (ou les) bonne(s) réponse(s).**

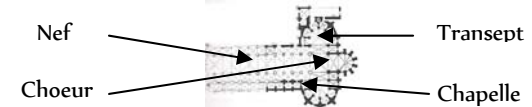
Charles King Chalais Charlemagne

Continuez en sortant par la porte à côté de la cheminée.

SOLUTIONS ENFANTS

Musée : Cerf ; 7 ; Le pharmacien ; Coffres ; 12 ; Cheval ; 8 ; Louis XIV ; Écran de cheminée ; Colombo Madras Calcutta Rangoun Darjeeling Bénarès Agra Jaipur Amritsar Kapurthala ; Tigre ; 52 ; 3 ; 1-Flûte 2-Violon 3-Violoncelle ; Chocolat ; Vert ; Pupitre coranique ; Broc Cuvette Bidet ; 4 ; Boustrophédon

Ruines :



Chapelle : Éléphant Chèvre Escargot Lion Tortue Cheval Sanglier Bélier Pélican Loup Renard Poisson Hippocampe Oie ; Palette de peinture avec pinceaux ; Chien

Roseaie : 4

Parc : 1-Héron 2-Cygne 3-Oie 4-Canard 5-Hirondelle

Square : une Sphinge

Jardin des Senteurs : Thym Sarriette Lavande Jasmin Laurier Menthe Basilic Marjolaine Saugé

SOLUTIONS ADULTES

Musée : Phylactère ; Karoli locus, le lieu de Charles en latin qui donnera le mot Chalais ; Un biscuit ; Voltaire ; des Singeries ; Louis, fils de Louis XIV et Marie Thérèse d'Autriche ; Apollon ; le Passage du Rhin ; 1-Largillière 2-Toqué 3-Van Loo 4-Maes ; Colombo Madras Calcutta Rangoun Darjeeling Bénarès Agra Jaipur Amritsar Kapurthala ; une litière ; XVI^e siècle ; 1841 ; Gaston, baron de Montesquieu, Mathilde Rouzat, baronne de Montesquieu ; le Maréchal Pétain ; Narghilé ; un petit secrétaire ; piluliers ; Panthéon à Paris

Ruines : armarium ; armoire

Chapelle : Paul Balze ; 19 janvier 1912 ; date de ma donation

Parc : Paon

Square : lieu où on entretient des orangers

Jardin des Senteurs : Le basilic

14

Pour connaître le nom de cette statue, trouvez la bonne définition.

- J'ai un corps d'animal, un buste d'homme ; je suis un Sphinx.
- J'ai un corps d'animal, une tête d'oiseau et des ailes ; je suis une Chimère.
- J'ai un corps d'animal, un buste de femme ; je suis une Sphinge.



Terminons notre promenade par le Jardin des Senteurs. Il se trouve juste à côté, devant les anciennes écuries devenues les ateliers de parfum. (7)



Vous pouvez ici sentir et toucher les différentes plantes aromatiques ; vous en connaissez sûrement car on les utilise très souvent en cuisine. **Regardez bien, touchez, sentez et donnez-moi le nom de deux plantes de ce jardin.**

Quel mot désigne à la fois une plante utilisée en parfumerie et en cuisine, un lézard d'Amérique du Sud et un serpent fabuleux capable de tuer d'un simple regard ?



Félicitations !

Vous venez de faire le tour de mon domaine.

À bientôt !



C'est ici que j'entrepose quelques-unes de mes porcelaines et faïences.

Dans cette armoire sont rangés différents types de pots. Regardez ceux qui sont exposés tout en bas. **À quelle profession pouvaient-ils servir ?**

Voici une représentation d'Eros et de Psyché. C'est une statuette en porcelaine, d'une fabrication un peu particulière. **On appelle ce type de porcelaine, un**



Indice : contrairement à son nom, elle ne se mange pas

Continuez votre visite en allant dans la grande galerie des bustes, au rez-de-chaussée.



Dans cette galerie de 73 m, aussi longue que la galerie des Glaces de Versailles, j'ai placé des sculptures, principalement des bustes.

Rose Paméla y avait déjà entreposé des meubles qui servaient au Moyen Âge à ranger le linge et les vêtements. **Connaissez-vous leur nom ?**

Indice : regardez l'étiquette dessus

Philosophe très connu, je suis le « père » de Candide et mon buste se trouve dans cette galerie. On m'oppose souvent à Jean-Jacques. **Qui suis-je ?**

Regardez maintenant vers la gauche, vous verrez plusieurs salles de réception. Approchez-vous de la salle à manger (sans passer les barrières bien sûr !)



N'est-ce pas ravissant ? C'est dans cette pièce que je recevais mes amis à dîner. J'ai fait dresser le couvert pour ce soir. Mince, j'ai oublié de préciser à la cuisinière le nombre d'invités! **Pourriez-vous le lui dire pour moi ?** Merci beaucoup.

Indice : comptez le nombre de chaises autour de la table

3

4

Sur les paravents sont peints des motifs dont J.-B. Huet a fait sa spécialité. **Comment s'appelle ce type de décor ?**

Si nous découvriions les autres pièces en attendant le repas ?
Rendons-nous à la bibliothèque.



J'aime les livres. Et vous ?
Cette bibliothèque est la mienne. Rose Paméla en avait fait un salon ; une petite aquarelle le représente en 1856.

C'était le rendez-vous des artistes.

Mais quel est cet invité un peu particulier ?

Indice : il a quatre pattes

Près des fenêtres se trouvent des gaines sur lesquelles sont posés des bustes. Elles ont été fabriquées par André Charles Boulle, pour les appartements du Grand Dauphin à Versailles.

Mais qui était le Grand Dauphin ?

- Louis, fils de Louis XIV et de Marie Thérèse d'Autriche
- Louis, fils de Louis XV et de Marie Leszczinska
- Louis, fils de Louis XVI et Marie Antoinette d'Autriche

Nous voici au milieu de la galerie. Cette pièce avait été conçue par l'architecte Jean Aubert pour être un vestibule d'entrée. Je l'ai aménagée avec des objets florentins dont quelques-uns portent les armes de la famille de Médicis.

Voici une reproduction des armoiries des Médicis.

Sur combien d'objets figurent-elles ?



Fils de Zeus, frère d'Artémis, je suis le dieu des arts en général.

Qui suis-je ?

Indice : ma statue trône dans cette pièce

Ici était mon jardin de fleurs. Cette roseraie a été créée après ma mort. Le jardinier l'a divisée en plusieurs carrés.



Combien en comptez-vous ? 4 5 6

Les plantes ont été ma passion. Promenez-vous maintenant vers les pièces d'eau, vous pourrez ainsi voir le château se refléter dans le miroir d'eau.

5



La statue de Junon trône au bout de ce parc.

Quel est donc cet animal caché derrière elle ?

Pélican Oie Paon Cygne

Avec un peu de chance, vous pourrez apercevoir les cygnes, et même des canards, des oies sauvages, des hérons ... C'est le paradis des oiseaux ici. Et des animaux. Alors faites comme moi, passez doucement pour ne pas les effrayer.

Voici quelques-uns des oiseaux que l'on peut rencontrer à Chaalis. **Reliez-les à leur nom (attention à l'intrus !)**



Cygne

Hirondelle

Canard

Héron

Cigogne

Oie

Maintenant, suivez-moi, nous allons devant l'orangerie. Cet endroit a été aménagé par Mme de Vatry. Elle l'appelait le « Jardin français ». Elle y a fait planter de nombreux arbres, principalement des marronniers. Aujourd'hui, c'est le square.

6

Qu'est-ce qu'une orangerie ?

Lieu où on entrepose des orangers

Lieu où on cultive des orangers

Lieu où on stocke les oranges

Rayez les mauvaises réponses



13

12

La Chapelle Sainte-Marie



Dirigeons-nous vers la chapelle Sainte-Marie.

3

Un peu d'histoire ?

La chapelle Sainte-Marie fut construite au Moyen Âge sous le règne du roi de France Saint Louis. Elle fut restaurée au XIX^e siècle par Mme de Vatry. C'est également dans cette chapelle que repose Nélie Jacquemart-André.

N'entrez pas tout de suite. Levez la tête et regardez les gargouilles ; elles représentent souvent des animaux imaginaires. Ici, l'architecte de Rose Pamela a décidé d'installer des gargouilles de son invention. **Pouvez-vous me citer trois de ces animaux ?**

.....



Entrons dans la chapelle. Au plafond et au-dessus de la porte d'entrée se trouve la magnifique fresque de Primatice, peintre italien du XVI^e siècle. Elle a été en partie restaurée à la fin du XIX^e siècle.

Par quel peintre ?

.....

C'est aussi en ces lieux qu'est placé mon tombeau. Voyez-vous mon gisant (sculpture sur un tombeau) ? Le sculpteur Denys Puech m'a représentée tenant un objet très utile pour mon métier.

Lequel ?

Mais regardez ! Qui dort à mes pieds ?



Quelle est la date inscrite sur mon tombeau ?

15 mai 1912

19 juillet 1912

19 janvier 1912

À quoi fait-elle référence ?

- À la date de mon décès
- À l'inauguration de mon gisant
- À la date de ma donation

Indice : repérez les mots latins proches du français

Et maintenant, allons voir si la rose ... Dirigez-vous vers la roseraie.

4

Assez d'Histoire, allons jouer un peu. Tous au billard !

C'est un billard français du XIX^e siècle, sur lequel on jouait avec 3 boules qui ont malheureusement disparu. On y jouait déjà sous le Roi-Soleil.

Comment s'appelait ce roi ?

C'est Louis

Il a justement son portrait dans la pièce.



Indice: 2 x 7 = ?

Au mur figurent cinq tableaux de Martin des Batailles représentant les campagnes militaires de Louis XIV : Cambrai, Valenciennes, Namur, Charleroi et ?

Quel est le nom de la dernière campagne ?

.....

Laissons les hommes entre eux, il me semble que c'est l'heure du thé au Salon.

Ah, le confort au coin du feu ! Enfin un peu de chaleur ! Mais pas trop, il ne faudrait pas se brûler.

Regardez, devant la cheminée, il y a un objet qui sert à se protéger de la chaleur.



- Un pare-feu
- Une crédence
- Un écran de cheminée

Reliez la photo à son nom

Indice : sur le cartel dans « Divers »

Qui a peint qui ? Reliez chacune de ces œuvres à son artiste peintre.



Largillière

Maes

Toqué

Van Loo

5

6

Le Salon est aussi le lieu où on se réunit pour parler et moi, j'aime parler de mes voyages. J'ai visité l'Europe, le bassin méditerranéen, et même l'Orient. Continuez vers le fond de la galerie, vous trouverez mon salon oriental.



J'ai rassemblé ici les souvenirs de mon voyage en Orient, en Inde et en Birmanie particulièrement. Voici les différentes étapes de mon voyage.

Retrouvez les noms des villes que j'ai visitées.

Notez-les dans l'ordre de mon parcours.

.....
.....
.....
.....
.....

Indice : la carte se trouve sur une vitrine

Observez le tapis à gauche au mur.
Quel animal est représenté quatre fois sur ce tapis ?



C'est un tapis de palanquin d'éléphant.

Mais qu'est-ce qu'un palanquin ?

Indice : regardez dans les vitrines

- un carrosse
- une litière
- une décoration
- un éventail

Quittons les salons de réception et continuons à l'étage. J'avais fait installer un ascenseur, mais il n'existe plus aujourd'hui. Donc, il nous faut prendre l'escalier. Comptez les marches jusqu'en haut et vous comprendrez pourquoi je préfère l'ascenseur.

Combien y en a-t-il déjà? 50 52 54

La grande tapisserie de l'escalier s'appelle un « Mille-fleurs ».

De quand date-t-elle ?

Continuons notre visite par le parc. Allons-nous promener dans les ruines de l'église abbatiale.

2

Avant de commencer, un peu d'histoire.

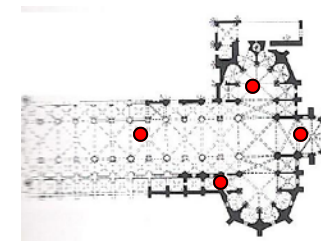
Fondée par le roi de France, Louis VI le Gros en 1137, Chaalis fut une abbaye cistercienne, un lieu où vivaient, travaillaient et priaient des moines de l'ordre de Saint Bernard. Aujourd'hui, il ne reste plus que les ruines de l'église abbatiale et la chapelle Sainte-Marie.



Cette église aux dimensions imposantes était construite en forme de croix latine. La nef, grande allée centrale, mène au choeur où se faisait l'office. Cette nef est coupée par le transept. Chaque côté de ce transept renfermait de petites chapelles dont on voit aujourd'hui la marque sur le sol. Remplacez par des flèches sur le plan ci-dessous, les différents éléments qui composent l'église.

Nef

Transept



Choeur

Chapelle

Pouvez-vous me dire combien il y avait de chapelles dans chaque croisillon du transept ?

Indice : nombre de jours dans une semaine

Dans le mur du cloître qui fait face au château se trouvent deux petites arcades. Elles servaient à entreposer les manuscrits.

Comment appelle-t-on cet endroit dans le milieu ecclésiastique ?

Bibliothèque

Armarium

Reliquaire

Indice : voir les panneaux dans la sacristie de l'église

Ce terme a donné en français le mot

Indice : très utile dans une chambre

11

Regardez de plus près et dites-moi : combien voyez-vous de portes ?

10

Ici dans de petites vitrines plates sont exposés des « inros ». Saurez-vous me dire ce que sont ces objets ?



- Tabatières
- Piluliers
- Flasques
- Boîtes à bijoux

Retournez un peu en arrière, ne descendez pas et longez le palier de l'escalier.

Vous entrez dans *l'Espace Rousseau*.



J.-J. Rousseau était un écrivain et un philosophe du XVIII^e siècle. Ce fut également un musicien. Rendez-vous dans la salle de musique, vous y trouverez une partition un peu spéciale. Les notes de musique ont été remplacées par des chiffres, et le texte est parfois écrit à l'envers : on doit le lire ainsi : la première ligne de gauche à droite et la deuxième, de droite à gauche et ainsi de suite.

Cette façon de faire porte un nom « un peu barbare » : une écriture en

B_____N

Barrez une lettre sur deux sur la liste ci-dessous pour trouver le mot manquant.

J O A U T S P T V R A O M P W H I E K D E O

J.-J. Rousseau a passé les six dernières semaines de sa vie à Ermenonville, chez le marquis René de Girardin ; il est décédé le 2 juillet 1778.

Où repose-t-il aujourd'hui ?



Ouf, nous sommes arrivés !

Voici ma galerie de portraits. C'est ici que j'expose les oeuvres de mes peintres préférés. Avant de les admirer, je voudrais vous présenter, sur la gauche, mon « boudoir ».

Dans cette pièce, je viens m'isoler pour écrire, réfléchir ou bien recevoir quelques amis. Parfois, on écoute de la musique. D'ailleurs, vous pouvez remarquer que je l'ai décorée avec des instruments de musique. Il y en a même sur la tapisserie qui se trouve au mur.



Combien d'instruments voyez-vous sur la tapisserie ?

Reliez chaque instrument ci-dessous à son nom.



Violon

Violoncelle

Flûte



Mon portrait a été réalisé par un de mes amis peintres. J'y suis représentée à l'âge de 25 ans.

En quelle année suis-je née ?

Laissons ces artistes et découvrons la galerie.

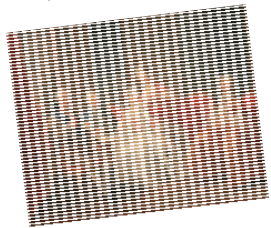
Étant moi-même portraitiste, vous trouverez ici deux de mes oeuvres. Lesquelles ?

.....
.....

8

Dans un coin de cette galerie se trouve également l'un de mes tableaux favoris. C'est une représentation de la famille de Penthièvre.

Que sont-ils en train de boire ?



.....
Ils auraient pu nous en offrir !

Les pièces qui donnent sur cette galerie sont les chambres de mes invités. Autrefois, elles servaient de chambres pour les religieux et on les appelait des « cellules ».

La première « cellule » est consacrée à un des conservateurs de Chaalis : M. Émile Mâle, spécialiste de l'art médiéval et académicien.



Voici une photographie de l'Académie Française en 1935.

Trouvez le nom de cet académicien, militaire de carrière, maréchal de France, qui s'est distingué pendant la Première Guerre Mondiale.

.....
Indice : regardez le croquis

De quelle couleur est le costume d'académicien ? Entourez la bonne réponse.

Rouge

Bleu

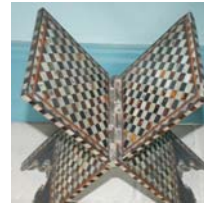
Vert

Noir

Indice : voir son portrait

J'avais aménagé la petite pièce à l'entrée de la cellule en cabinet de toilette pour mes invités.

Les conservateurs successifs ont préféré y exposer des objets de ma collection.



Dans ce cabinet ont été rassemblés des objets islamiques.

Quel est le nom de cet objet ?

.....
Indice : on y pose un livre



Composé d'une grande pipe à tuyau souple et d'un réservoir d'eau aromatisée, **je suis un**

Trouvez la cellule n°7, et regardez dans le cabinet de toilette. Tout le nécessaire pour la toilette de mes invités est resté en place.

Quels objets utilisait-on pour se laver ?

Entourez les bonnes réponses

Broc

Cuvette

Bidet

Baignoire

Douche

Lavabo

Et oui, l'eau courante n'arrivait pas dans toutes les pièces.

On devait l'y porter.

On aime souvent donner des noms à toutes sortes d'objets.

Qu'appelait-on un « billet doux » ?

.....
Indice : ce n'est pas une gravure



Voilà, vous avez presque fini de visiter ma demeure.

Avant d'aller dans le parc, je voudrais vous montrer deux collections qui ont été ajoutées à la mienne. Allez dans les pièces tout au bout de la galerie.

Collection Amic

Cette collection regroupe différents objets : boîtes, montres, statuettes et ... une grande armoire. Approchez-vous. Elle est très originale.

9